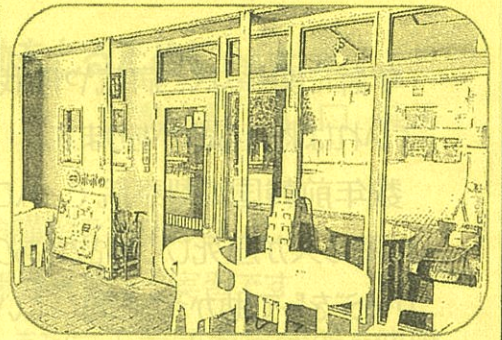


喫茶だより

喫茶ポーポーの木は
平尾団地商店街にあります。

喫茶の営業は火曜日・木曜日・土曜日です。

(営業時間 10:30~16:00)



☆日曜日活動予定

うたカフェ ポーポー

毎月第2日曜日 13時半~15時 34号棟集会所
4月14日・5月12日・6月9日



ボイストレーニング講座

毎月第3日曜日 13時半~15時 34号棟集会所
3月17日・5月19日 (4, 6月お休み)

☆クラブ活動

喫茶2階、又は集会所にて

水彩画教室

毎月第1土曜日 10時~12時

絵手紙教室

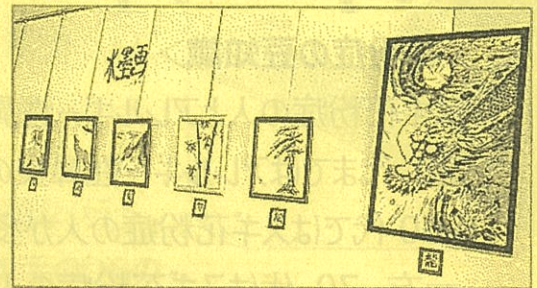
毎月第4火曜日 13時半~15時



☆壁面展示予定

4月 工藤榮さん 水彩画

5月・6月 フォトクラブ稲城



編集後記

今の季節、色とりどりの花が目を楽しませてくれますね。白内障の手術をしてから道端の小さな花がハッキリ見えて、とっても嬉しいです。しかし、顔のシミとシワもハッキリ見えて、まあ生きていくうえでは大したことじゃないですね！
(藤原愛子)

お知らせ

ポーポーの木居宅介護支援センターは、3月に閉所することになりました。2005年8月の開所以来19年近く、多くの利用者さんに関わらせていただきました。改めてお礼申し上げます。

居宅介護支援センターは閉所しますが、ポーポーの木はこれからも地域の皆様のお力になれるよう努力してまいります。

困った時はお電話下さい。 ☎042-379-3373

ポーポーの木のホームページでも事業の紹介をしています。

<https://popo-noki.jimdofree.com>

なんでも相談会 毎週水曜日 10:00~16:00



看護師・ケアマネジャー・介護福祉士・保育士の資格保有者にご相談に応じます。