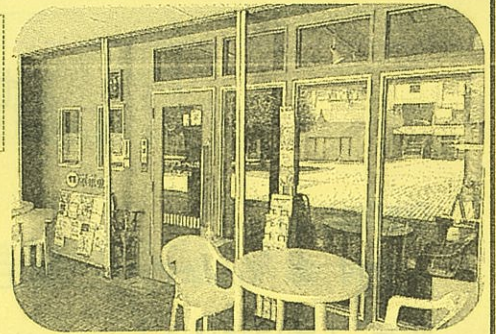


# 喫茶だより

喫茶ポーポーの木は  
平尾団地商店街にあります。



喫茶の営業は火曜日・木曜日・土曜日です。

(営業時間 10:30~16:00)

## ☆日曜日活動予定

うたカフェ ポーポー

毎月第2日曜日 13時半~15時 34号棟集会所

1月12日・2月9日・3月9日

参加費: 500円



ボイストレーニング講座

毎月第3日曜日 13時半~15時 34号棟集会所

1月19日・2月16日・3月16日 参加費: 500円

## ☆クラブ活動

喫茶2階、又は集会所にて

水彩画教室

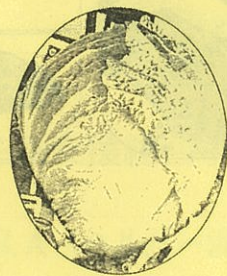
毎月第1土曜日 10時~12時

絵手紙教室

毎月第4火曜日 13時半~15時

## ☆ありがとうございました。

長岡様より  
大きな白菜を  
いただきました。



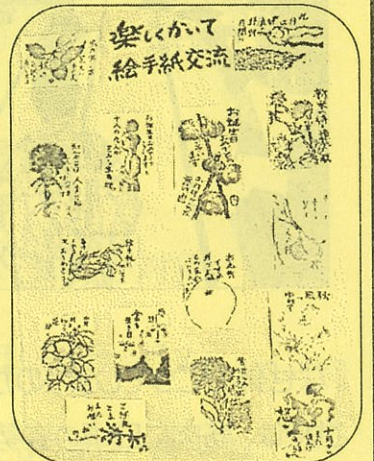
## ☆壁面展示予定

12月 絵手紙: 稲千鳥

1月 甲骨文字: 稲千鳥

2月 俳句: 柿の花

3月 未定



## ☆お知らせ

今年もありがとうございました。  
年内の営業は12月26日(木)までです。  
新年は1月7日(火)から営業します。  
来年もよろしくおねがいします。



編集  
後記

「アレ?何するんだっけ?」  
立ち上がったから考える。  
どうぞ良いお年を!  
(藤原)

困った時はお電話下さい。 ☎042-379-3373

ポーポーの木のホームページでも事業の紹介をしています。

<https://popo-noki.jimdofree.com>

なんでも相談会 毎週水曜日 10:00~16:00

看護師・ケアマネジャー・介護福祉士・保育士が関係機関と連携しながらお役に立ちます。

